

SÚWRETLEW

ÓNERI

6

Uliwma orta bilim beriw mektepleriniń
6-klasi ushin sabaqlıq

*Ózbekstan Respublikası Xalıq bilimlendiriw ministrliǵı
basıp shıǵarıwǵa usınıs etken*

Jańa basılım



Tashkent – 2022

UO'K 75(075.3)
KBK 85.14ya72
M 95

Dúziwshiler:

Xusan Muratov, Dilnoza Mirxakimova, Kamoliddin Abdullayev

Pikir bildiriwshiler:

Botir Baymetov – Tashkent wálayatı Chirchiq mámleketlik pedagogikalıq institutı Ónertanıw fakulteti “Súwretlew óneri” kafedrası p.i.k., professor, Ózbekstan Kórkem dóretiwshiler shólkemi aǵzası.

Muxomod-Umar Axmedov – Nizomiy atındaǵı Tashkent mámleketlik pedagogikalıq universitetiniń “Súwretlew óneri” kafedrasınıń docenti.

Saodat Mansurova – Tashkent qalası Yunusobod rayonındaǵı 274-sanlı ulıwma orta bilim beriw mektebiniń súwretlew óneri hám sıziw páni oqıtıwshısı.

Shoxista Tursunova – Tashkent wálayatı Tashkent rayonındaǵı 15-sanlı ulıwma orta bilim beriw mektebiniń súwretlew óneri hám sıziw páni oqıtıwshısı.

Súwretlew óneri [Tekst]: 6-klass ushın sabaqlıq X. X. Muratov, K. N. Abdullayev, D. A. Mirxakimova. – Tashkent: Respublikalıq bilimlendiriw orayı, 2022. – 128 b.

ISBN 978-9943-8173-4-0

UO'K 75(075.3)
KBK 85.14ya72

Shártli belgiler:



– Temanı bekkemlew
ushın sorawlar



– Úyge tapsırma

*Respublikalıq maqsetli kitap qorı
qarjıları esabınan basıp shıǵarıldı.*

*Original maket hám dizayn koncepsiyası
Respublikalıq bilimlendiriw orayı tárepinen islendi.*

ISBN 978-9943-8173-4-0

© Respublikalıq bilimlendiriw orayı, 2022

MAZMUNÍ

Kirisiw	4
---------------	---

I-SHEREK

1-tema. “Jazǵı alǵan tásirlerim” temasına kompoziciya islew	5
2–3-tema. Gúz kórinisin islew	8
4–5-tema. Mayda plastikada milliy obrazlar músinin jasaw	14
6-tema. Mifologiyalıq temada súwret salıw	18
7-tema. Gúz temasında dóretiwshilik natyurmort islew	22
8-tema. 1-baqlaw jumısı. Gúz temasında dóretiwshilik natyurmorttı reńde islew	25
9-tema. Fluid art usılında abstraktli kompoziciya jaratıw	28

II-SHEREK

10-tema. Hárekettegi adam kórinisin islew	34
11-tema. Siluet temasında súwret salıw	38
12-tema. Kórkem shıǵarmaǵa illyustraciya islew	42
13-tema. 2-baqlaw jumısı. Siluet temasında súwret salıw	46
14-tema. Erkin temada komiks islew	47
15–16-tema. Shıǵıs miniatyura óneri	52

III-SHEREK

17-tema. Cirk temasına kompoziciya islew (erkin usılda)	60
18-tema. Pop art usılında haywanlar kórinisin islew	66
19-tema. Abstrakt kompoziciyalı maket jasaw	70
20-tema. 3D usılında súwret salıw	74
21-tema. “Zentangle” hám “Doodling” usılında súwret salıw	77
22-tema. Mozaika usılında kórinis islew	82
23-tema. Hár túrli materiallardan fantastikalıq obrazlar jasaw	86
24-tema. Hár túrli materiallar hám texnikalardan paydalanıp kinetikalıq músin jasaw ..	90
25-tema. 3-baqlaw jumısı. “Doodling” usılında súwret salıw	93
26-tema. Hár túrli materiallardan paydalanıp stilizaciya usılında músin jasaw	94

IV-SHEREK

27-tema. Bayram keshesi ushın emblema jaratıw	100
28-tema. Plakat grafikası	104
29-tema. Kosmos temasındaǵı abstrakt kompoziciyanı kompyuter grafikasında sızıw hám boyaw	108
30-tema. Oyımızdaǵı modern avtomobil súwretin salıw	114
31–32-tema. Plener (ashıq hawada súwret salıw)	120
33-tema. 4-baqlaw jumısı. “Meniń oylap tapqan dóretpem” temasında yadtan súwret salıw	124
34-tema. Dóretiwshilik kórgizbe	125

K I R I S I W

Áziz oqıwshılar! “Súwretlew óneri” 6-klass sabaqlığı menen sizler súwretlew óneriniń jáne de qızıqlı hám zamanagóy táreplerin ózińiz ushın ahasız. Zamanagóy súwretlew óneriniń reńli hám sıyqırlı dúnyası sizlerge óziniń sırların ashıp beredi.

Sabaqlıq járdeminde “Fluid art”, “Pop art”, 3D, “Doodling” hám “Zentangle” sıyaqlı súwret salıwdıń jańasha usılları, kinetik músin jasaw texnikası, kompyuter grafikasında súwret salıw temaları boyınsha bilim, kónlikpe hám tájiriybelerge iye bolasız.

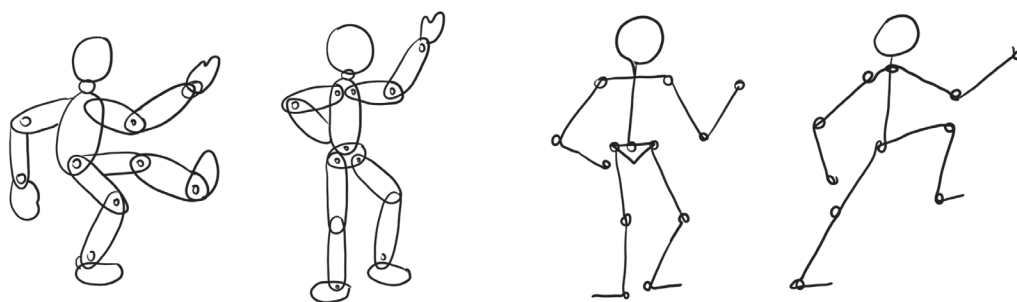
Bul sabaqlıq sizlerdiń kórkem estetikalıq talǵamıńızdı qalıplestiredi, dóretiwshilik oy-pikirińizdi rawajlandıradı, sizdi innovaciyalıq ideyalar jaratıwǵa úyretedi, hám de kásip-óner iyelewge baǵdarlaydı.

“Súwretlew óneri” sabaqlıǵın jaqsılap ózlestiriwińizdi hám dóretiwshilik jolında tabıslar tileymiz!

II - S H E R E K

10-TEMA. HÁREKETTEGI ADAMNÍŇ SÚWRETIN ISLEW

Adam háreketin jaqsılap sızıw ushın onı baqlaw gerek. Adam kórinisin islegende gewde proporciyasın durıs tabıw ushın hám onıń háreketin kórsetiwge tiykarǵı itibarımızdı qaratıwımız gerek. Mayda bólekler, murın, awız hám qulaqlardı anıq islemesten, olardıń ulıwma tárizdegi kórinisin súwretlew gerek. Adam dinamikalıq jaǵdayda júdá tez ózgeriwsheń bolıp, onı súwretlewde qıyınshılıq tuwdırıwı tábiyiy. Sonıń ushın da adam háreketin ápiwayı usıllar menen iyiliwsheń noqatlardı anıqlap hám konstruktivlik sızıqlar járdeminde súwretlew usınıs etiledi. Adam háreketin súwretlewdi úyreniw ushın, endigi súwret salıwdaǵı iskerlikke hám onıń nátiyjeli shıǵıwına tiykar bolıp xızmet etedi.



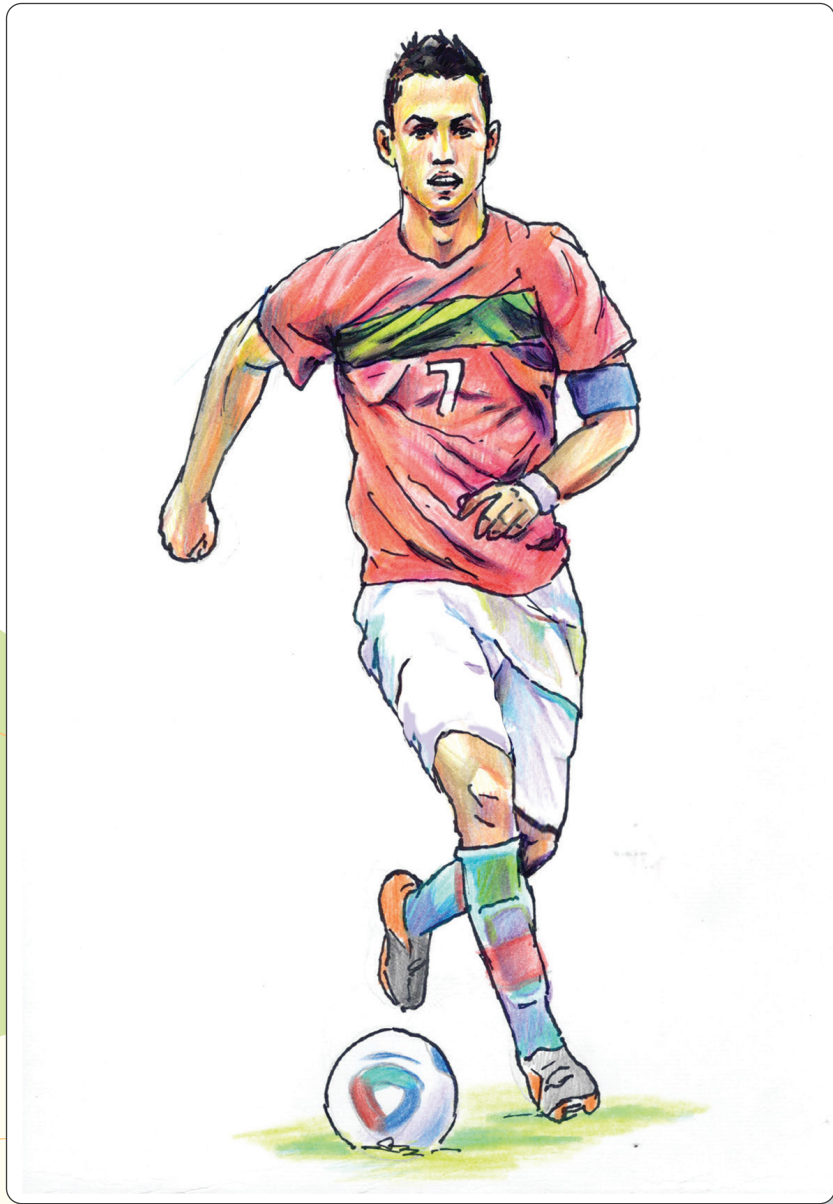


ÁMELIY JUMÍS

Hárekettegi adam súwretin islew

Súwret salıw ushın kerekli oqıw quralları:

- súwret salıw dápteri;
- qattı hám jumsaq, grafit qálemner toplamı;
- qálemniń ushın shıǵarǵısh;
- óshirgish.



1



2



3



4



1. Adam denesin qanday geometriyalıq figurağa uqsatıwǵa boladı?
2. Adam bası denesine salıstırmalı neshe ese keledi?
3. Insannıń tolıq gewdesi súwretlengen qanday súwretlew óneriniń shıǵarmaların bilesiz?



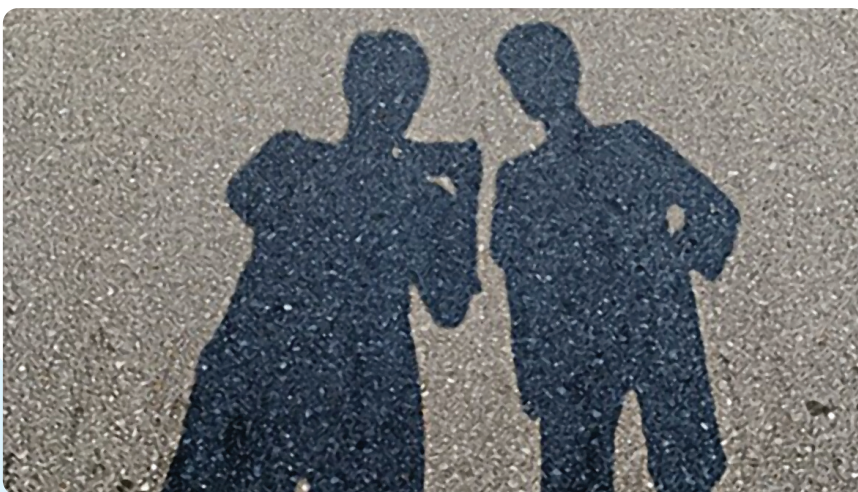
Hárekettegi adam kórinisin qálegen usılda juwmaqlaw.

11-TEMA. SILUET TEMASÍNDÁ SÚWRET SALÍW

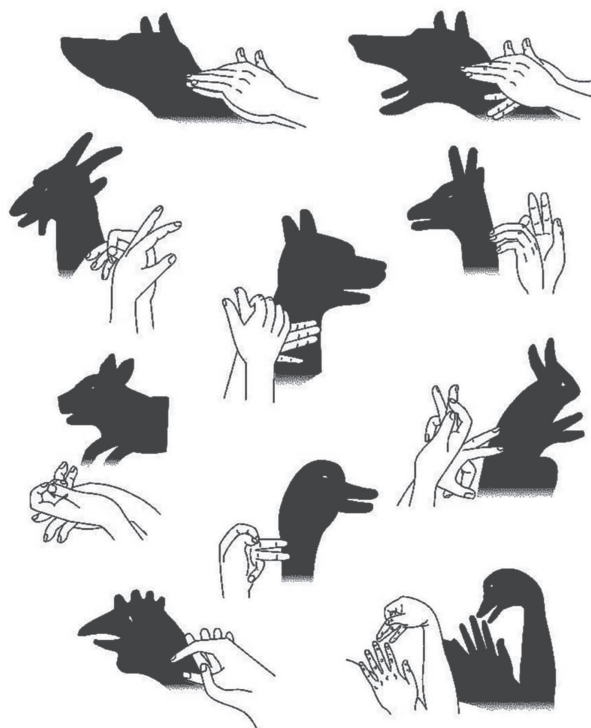
Bizler siluetterdi tek ǵana kitap betlerinde emes, al kúndelikli turmısımızda da ushiratamız.



Siluetterden kóbinese belgilerdi súwretlewde paydalanıladı.



Tábiyattaǵı siluettiń eń ápiwayı úlgisi túsiwshi saya.



Sayalar teatri

Siluet – figura hám obyektler profiliniń tegis monoxrom kórinisi. Ádette ashıq fonda sıyada, toq fonda aq reńde yamasa qaǵazdan kesilgen grafikalıq texnikaniń bir túri sıpatında da sáwlelenedi. Portret ónerinde keń tarqalǵan.



Siluet. Foto

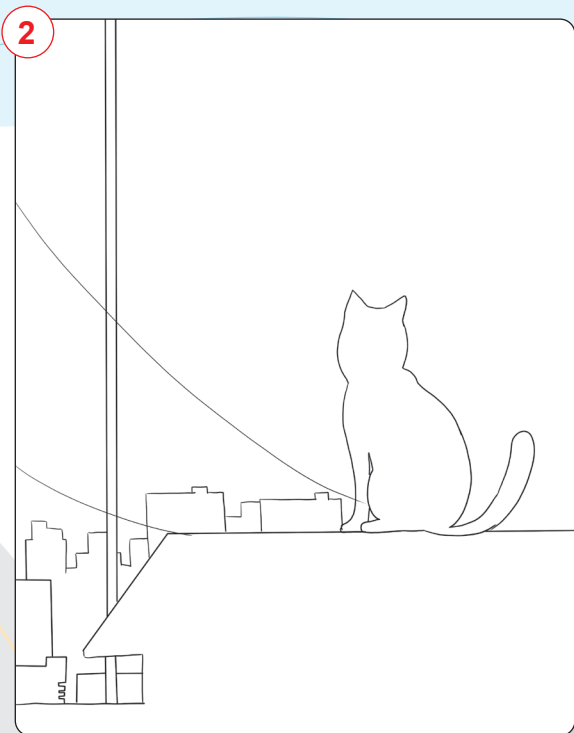
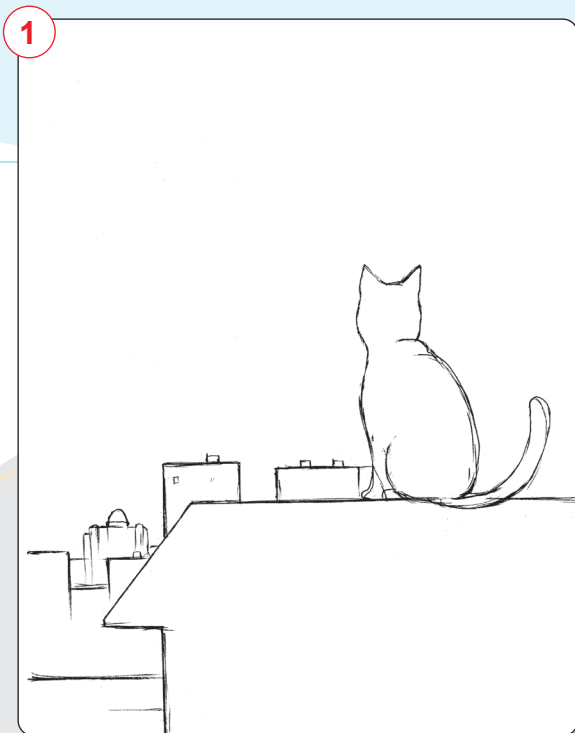
ÁMELIY JUMÍS

Siluet temasında súwret salıw

Súwretti salıw ushin gerekli oqıw quralları:

- súwret salıw dápteri;
- qattı hám jumsaq grafit qálemler toplamı;
- qálemniń ushın shıgarǵısh
- óshirgish;
- akvarel yamasa guash boyawı;
- arnawlı qıl qálemler;
- suw;
- palitra.





1. Siluet degenimiz ne?
2. Siluet haqqında nelerdi bilesiz?
3. Qol háreketleriniń járdeminde hár túrli haywanlardıń siluetin kórsetip beriń.



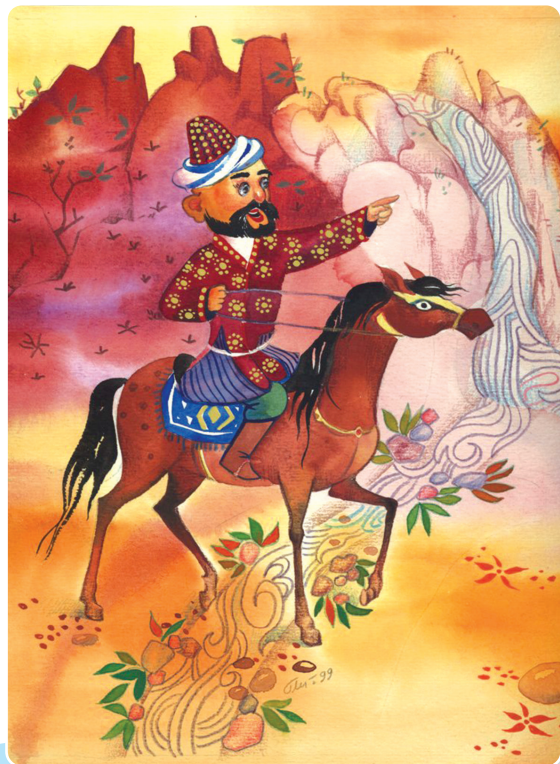
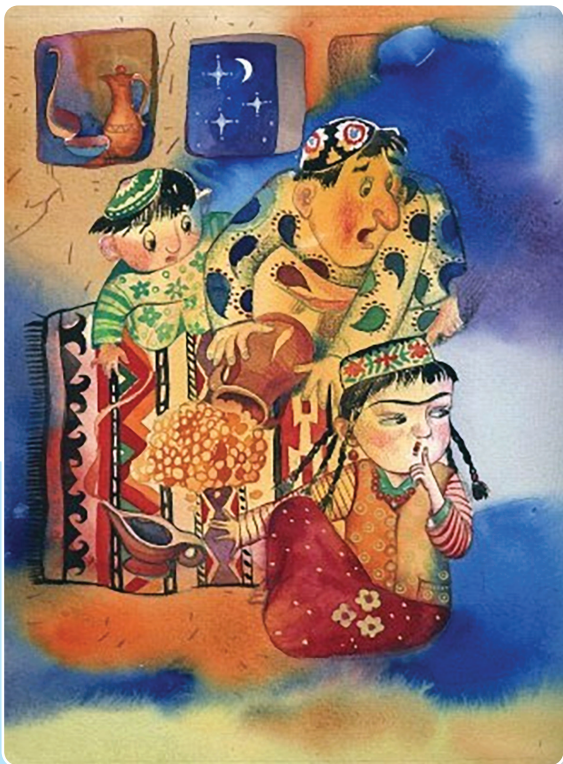
Klasta sıızıp baslağan súwretti juwmaqlaw.

12-TEMA. KÓRKEM SHÍGARMAĞA ILLYUSTRACIYA ISLEW

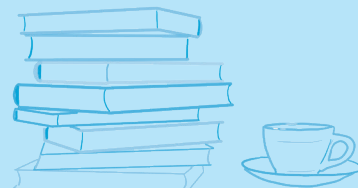
Illyustraciya (latinsha “illustratio” – jarıtıw, kórgizbeli súwretlew) – súwretlew óneriniń ádebiy shıǵarması (kitap, jurnal, gazeta) nıń obrazlı súwretlewi menen baylanıslı bolǵan tarawı. Tekstke qosımsha tárizde onıń mazmunın obrazlı súwretlewge, toltırwǵa xızmet etedi. Eń dáslepki qoljazba kitaplar júzege shıqqan dáwirlerde payda bolıp baslaǵan. Dáslep qoljazbalar miniatyuralar menen bezetilgen, kitap basıp shıǵarıw hám ksilografiyanıń payda bolıwı illyustraciyanı rawajlandırdı.

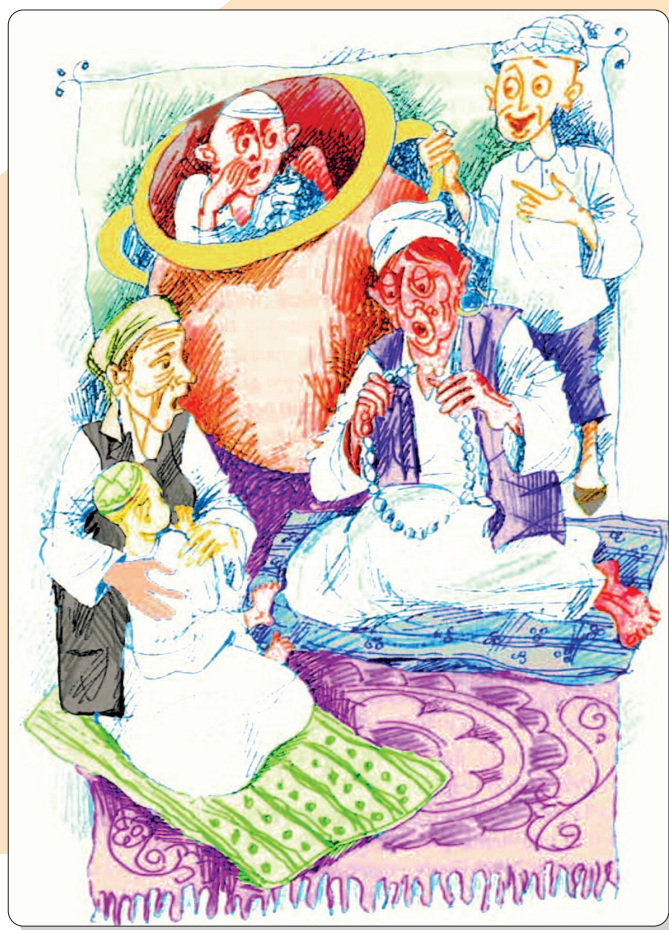
Ilimiy, teoriyalıq tekst (maqala, kitap hám broshyura) lerdıń mazmunın obrazlı súwretleytuǵın, lekciyalarda pikirdi kóz aldına keltiriwge járdem beretuǵın kórgizbeli súwretler (reprodukcıya, fotosúwretler, hár qıylı sızılmalar)de illyustraciya dep ataladı.

Illyustraciyalardıń tásirli bolıp shıǵıwı, shıǵarmanıń ideyasınıń avtor qálegeindey súwretleniwi ushın kórkem shıǵarmanı birneshe márte oqıp shıǵıwı hám tereń pikirler tiykarında onıń eń kulminaciyalıq noqatlarına illyustraciya islew usınıs etiledi. Kórkem shıǵarmalardaǵı qaharmanlar obrazın sáwlelendiriwde oǵan berilgen táriyipler, shıǵarmada islegen isleri hám háreketleri, ishki sezimlerin úyrenip shıǵıw kerek. Bular onıń xarakteriniń ózgeshelikleri, jüz hám fizikalıq kórinisinde óziniń sáwleleniwiniń taba bilwi kerek.

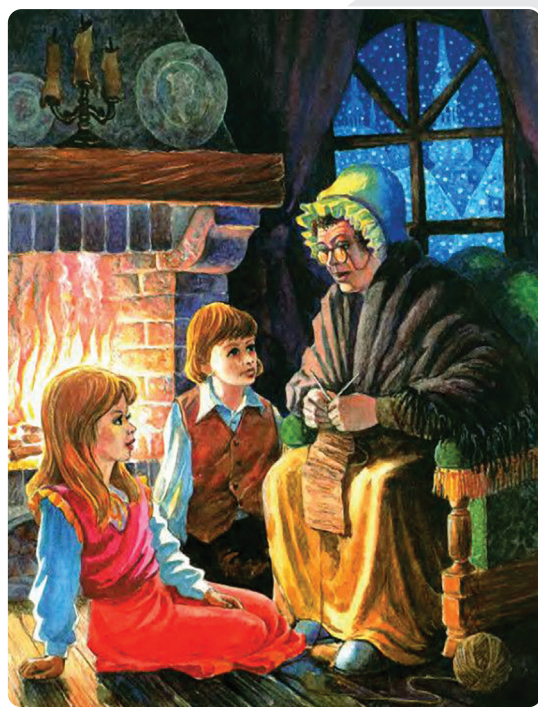
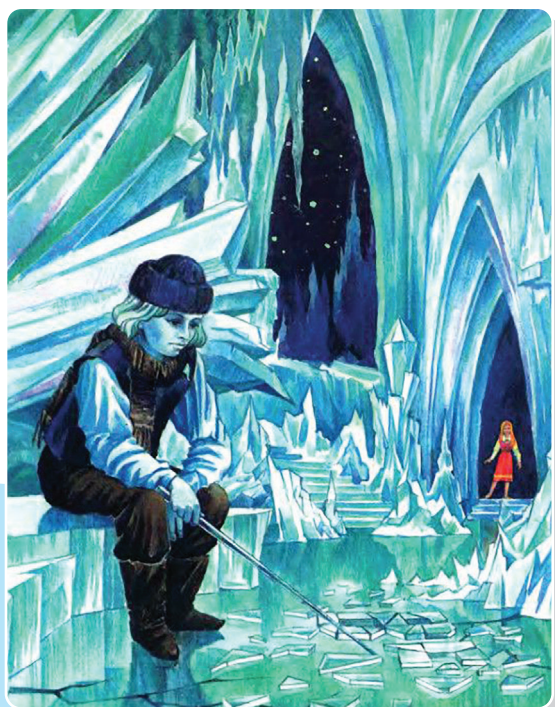


Galina Li. *Erteklerge islengen illyustraciya*





X.Toxtaboevniń "Sari dáwdi minip" shıǵarmasına islengen illyustraciya
(A. Mamajonov, R. Zufarov)



Leonid Zolotarev. Gans Xristian Andersenniń
"Qar malikası" shıǵarmasına islengen illyustraciya

ÁMELIY JUMÍS

Gans Kristian Andersenniń “Qar malikası” kórkem shıǵarmasına illyustraciya islew

Súwretti salıw ushın kerelikli oqıw quralları:

- súwret salıw dápteri;
- qattı hám jumsaq grafit qálemler toplamı;
- qálemniń ushın shıǵarǵısh;
- óshirgish;
- akvarel;
- guash boyawı;
- arnawlı qıl qálemler;
- suw;
- palitra.





1. Illyustraciya degenimiz ne?
2. Qanday kórkem shıǵarmanı oqıdıńız?
3. Kórkem shıǵarmalarǵa illyustraciya islegen xudojniklerden kimlerdi bilesiz?



Gans Xristian Andersenniń "Qar malıkası" shıǵarmasına illyustraciya islewdi juwmaqlaw.

13-TEMA. 2-BAQLAW JUMÍSÍ. SILUET TEMASÍNDÁ SÚWRET SALÍW



ÁMELIY JUMÍS

Siluet temasında qálegen súwretti salıw

Súwretti salıw ushın kerelik quralları:

- súwret salıw dápteri;
- qattı hám jumsaq grafit qálemler toplamı;
- qálemniń ushın shıgarǵısh;
- óshirgish;
- akvarel;
- guash boyawı;
- arnawlı qıl qálemler;
- suw;
- palitra.



Ótilgen temalardı qaytalaw hám bekkemlew.

14-TEMA. ERKIN TEMADA KOMIKS ISLEW

Komiks (inglisshe “komiks” kúlkili) sızılğan súwrettegi gúrriń. Komiks ádebiyat hám súwretlew óneri túrleriniń qásiyetlerin ózinde jámlegen. Ayırım jaǵdaylarda baspalarda qollanılatuǵın kitap hám jurnal illyustraciyasınıń bir túri.

Birinshi komiksti inglis karikaturashısı hám xudojnigi Tomas Roulendson sızǵan edi. 1812-jıldan 1821-jılǵa shekem gazetalarda “Doktor sintaksis” haqqındaǵı gúrrińler basılıp shıǵıldı. Tomas Roulendsondı gazeta komiksleriniń atası dep ataǵan.



Tomas Roulendson. “Doktor sintaksis”

Komikstiń túrleri:

Strip komiks – bir betten kóp bolmağan kishi komiks.

Grafik roman komiks – 60 bet hám onnan artıq kólemde bir kitapta basıp shıǵarılǵan jıynaqlı, tolıq shıǵarma.

Web komiks – internette basıp shıǵarılataúǵın komiks.



Sarvar Farmonov. Strip komiks



Iqbol Salohiddinov. *Áwmetsiz qosiq. Grafikalıq roman komiks*

ÁMELIY JUMÍS

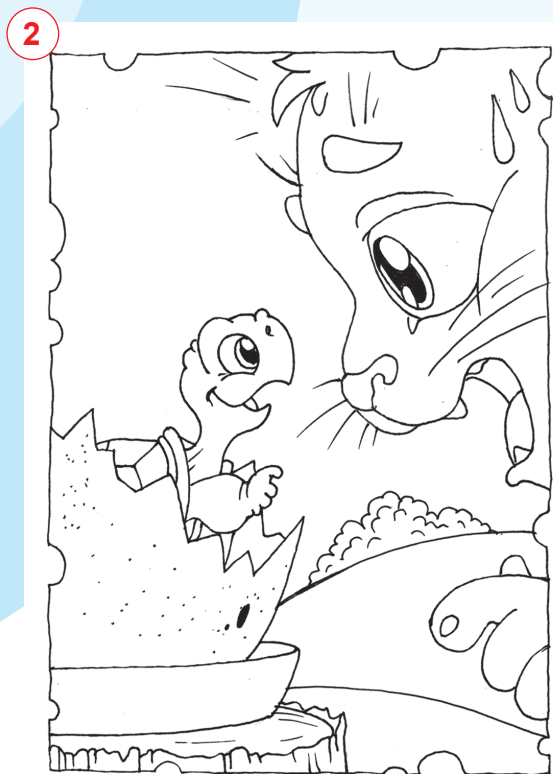
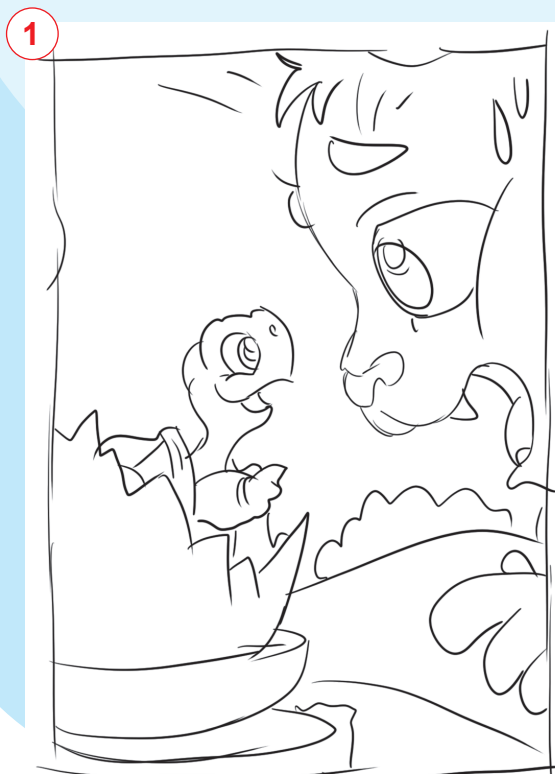
Erkin temada komiks islew

Súwretti salıw ushin gerekli oqıw quralları:

- súwret salıw dápteri;
- qattı hám jumsaq grafit qálemler toplamı;
- qálemniń ushin shıǵarǵısh;
- óshirgish;
- akvarel boyawı;
- suw;
- palitra;
- qıl qálem
- reńli qálemler;
- flomasterler;
- qara sıyalı ruchka.



Umid Sulaymonov. Komiks



1. Komiks qashan payda bolgan?
2. Komikstiiñ tiykar salıwshısı kim?
3. Komiks haqqında qanday pikirdesiz?



Baslağan komiksti juwmaqlaw.

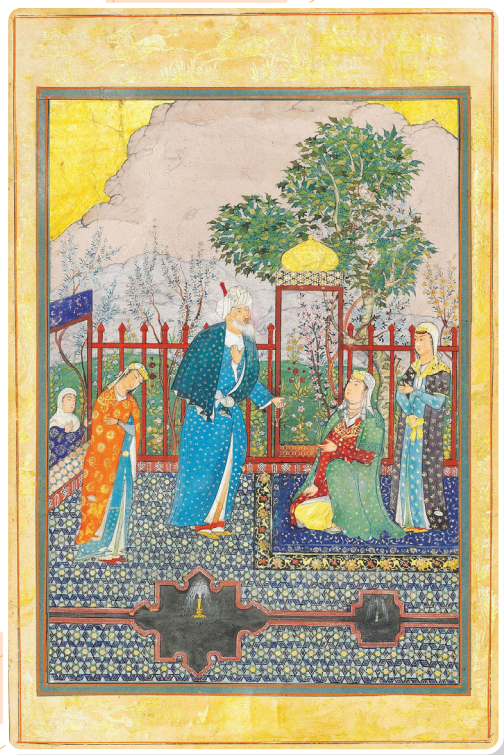
15–16-TEMA. SHÍGÍS MINIATYURA ÓNERI

Miniatyura (francuzsha “miniature” latinsha minium – qızıl boyaw) – kórkem usılları júdá názik bolğan kishkene kólemdegi (ıqsham) súwretlew óneriniń shıǵarması. Orta ásir qoljazbaların bezew ushın jaratılğan názik kishkene súwretler, hám de súyek, pergament, taslarǵa, metall, farfor, ayırım turmısta qollanılatuǵın buyımlar (temeki salǵısh, saat, júzik hám basqalar)ǵa islengen kishkene kólemdegi reńsúwretke de miniatyura ataması qollanıladı.

Reńsúwrettiń bul túri Shıǵısta, ásirese Mawarawnaxrda úlken abıroyǵa iye bolğan. Házirgi kúnge jetip ol óz betinshe óner túri sıpatında tek ǵana kitaplardı emes, al hár qıylı qoldan islengen buyımlardı bezewde keńnen qollanıladı. Sonıń menen birge, bul túr óz betinshe óner sıpatında jıldan jılǵa en jayılp baratır. Miniatyura shıǵarmaları hár túrli mámleketlerde, sonıń ishinde Ózbekstanda da júdá áyyemgi zamanlardan áyyemgi qoljazbalarǵa islep kelinggen. Sonday-aq, Alisher Nawayınıń “Xamsa” shıǵarmasına Kamoliddin Behzod tárepinen islengen miniatyuralar usılarǵa mısıl boladı.



Kamoliddin Behzod.
Miniatyura shıǵarması





Kamoliddin Behzod. Shaybaniyخان portreti

Shıgısta ullı súwretshi sıpatında Moniyden soń Xoja Abdulhay, Mahmud Siyohqalam, Ğiyosiddin Naqqosh, Mirak Naqqosh, Kamoliddin Behzod, Qosim Ali, Mahmud Muzahhib, Abdulla Musavvir, Basavan, Rizoyi Abbosiy hám basqalardıń atları dúnyaǵa belgili. Temuriyeler dáwirinde arnawlı qaǵazlarǵa miniatyuralar islew hám olardan albom dúziw dástúrge aylanǵan, ózgeshe adamlar kórinisleri (portret)n islew rawajlanǵan, Hindstanda Baburiyeler dáwirinde joqarı dárejege kóterilgen.

XIV ásir aqırında Samarqandta Samarqand miniatyura mektebi qalıplesken, soń ol Gerat miniatyura mektebiniń qalıplesiwine óziniń tásirin kórsetken. Amir Temur qurǵan baǵlardaǵı saraylar da diywaly súwretler menen bezelgen. Temuriyeler saraylarında ózgeshe kitapxanalar shólkemlestirilip, ol jerde sheber kalligraf hám kitapqumarlar, atap aytqanda, súwretshiler de jumıs alıp barǵan (Mirza Boysunǵır kitapxanasında qırqtan ziyat kalligraf, jetpisten artıq súwretshi dóretiwshilik etkeni belgili). Husayn Bayqara hám Alisher Nawayı dáwirinde de kitap óneri hám miniatyuranıń rawajına úlken itibar berilgen. Temuriyeler, Shaybaniyeler, Boburiyeler dáwiri miniatyura shıǵarmaları jáhanniń eń abıraylı muzeyleri, kitapxana hám jeke toplamlarında saqlanadı. XX ásirde Usta Mumin, A.Siddiqiy, G.Nikitin, Ch.Ahmarov, T.Muhamedov sıyaqlı xudojnikler dóretiwshiliginde miniatyura dástúrleri kórsetilgen.

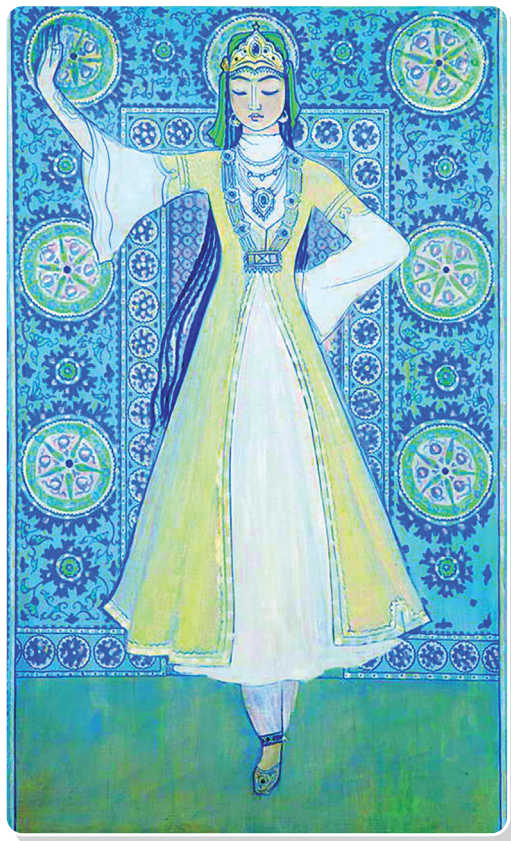
Ch. Ahmarov dóretiwshiliginde miniatyura óneriniń dástúrlerin dawam ettirdi, onı jańasha mazmun, ideyalar menen bayıttı. Shákirtleri bolsa ustazınıń jumısın dawam ettirip, miniatyuranı jańa basqıshqa kóterdi. Bul baǵdar laklı miniatyura, qaǵaz, gezleme, teri, teridegi miniatyura hám diywalıy jumıslardı qamtıp alıp keń kólemlı kórkem usıllı baǵdarǵa aylandı. Házirgi kúnde miniatyura úsh baǵdarda – qoljazba (kitap) súwretleri (T. Muhamedov, Sh. Muhamadjonov, M. Salimov hám basqalar), laklı miniatyura (N. Xolmatov, A. Yuldoshev, Sh. Shoahmedov hám basqalar) hám de miniatyura usılında diywalıy súwretler jaratıw (T. Boltaboyev, H. Nazirov, G'. Kamolov hám basqalar) boyınsha jedel rawajlanbaqta.



Buyımlarǵa islengen laklı miniatyura



Chingiz Ahmarov.
Shiyirin. Tempera



Chingiz Ahmarov.
Ferganasha ayaq oyın. Tempera



Badiya tabaqqa islengen aqash oymashiligi ham lakli miniatyura



Miniatyura. Amir Temur qabillawında. "Zafarnoma"dan

ÁMELIY JUMÍS

Miniatyura elementlerin islew

Súwretti salıw ushin gerekli oqıw quralları:

- súwret salıw dápteri;
- qattı hám jumsaq grafit qálemler toplamı;
- qálemniń ushin shıǵarǵısh;
- óshirgish;
- akvarel;
- guash boyawı;
- suw;
- arnawlı qıl qálemler;
- palitra.



1



2



3



4



1. Miniaturada qanday óner túri?
2. Miniaturada dóretiwshilik etken xudojniklerden kimlerdi bilesiz?
3. Miniaturada janrı haqqında pikiriniz qanday?



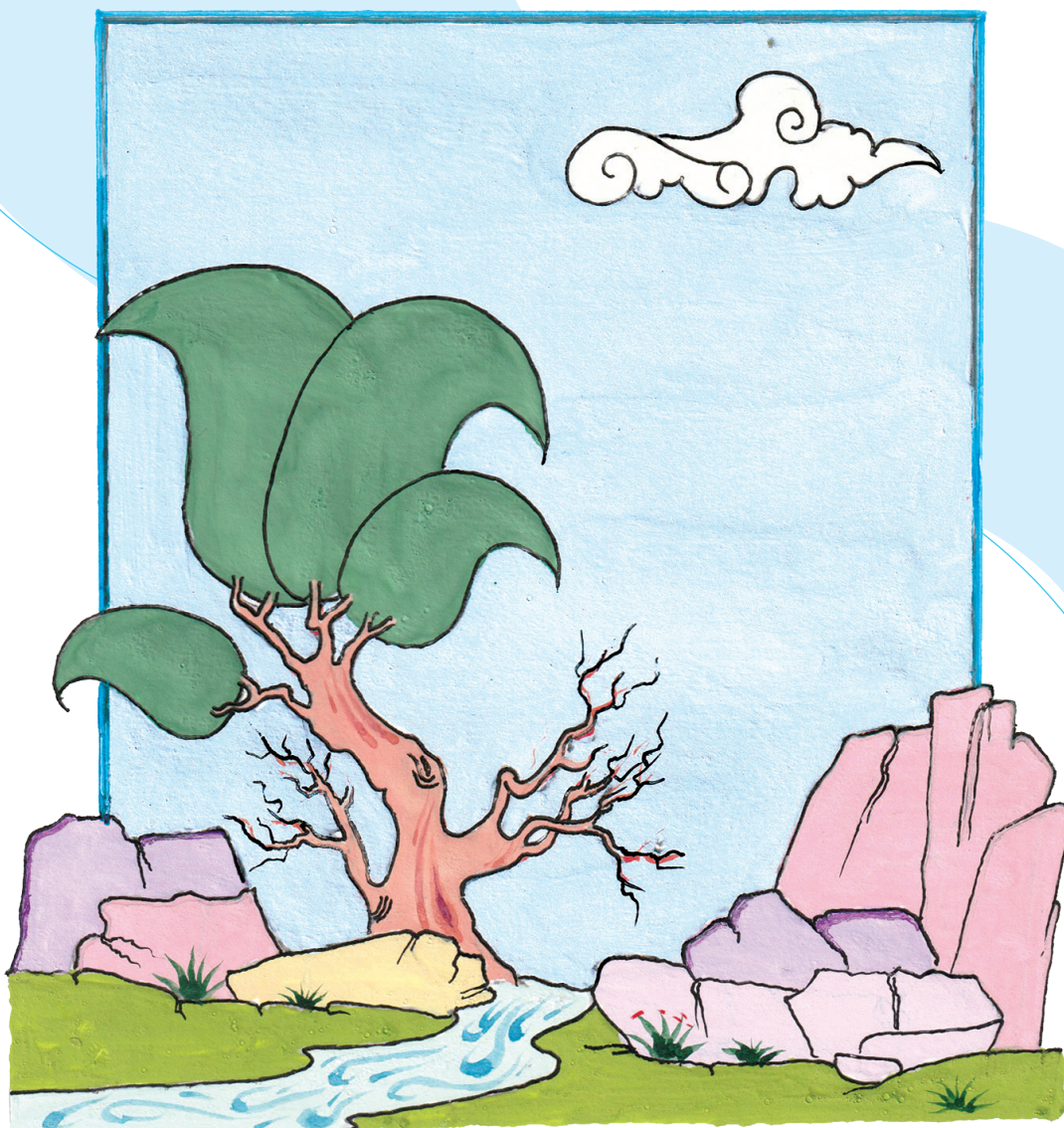
Miniaturada elementlerin islewdi juwmaqlaw.

ÁMELIY JUMÍS

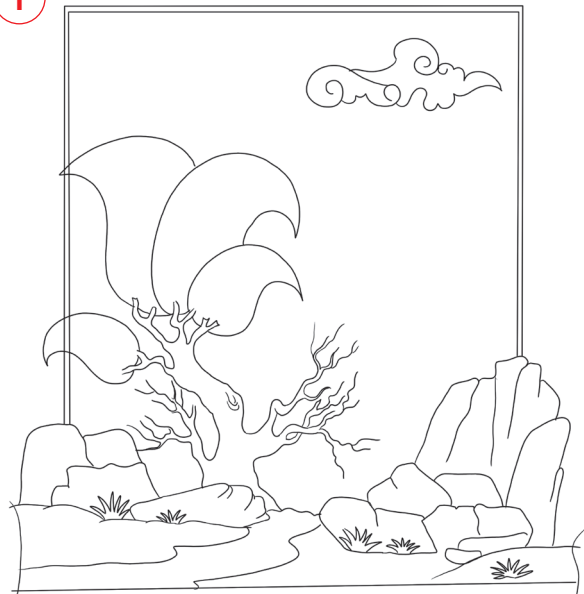
Ápiwayı miniatyura kompoziciyasın islew

Súwretti salıw ushın kerekli oqıw quralları:

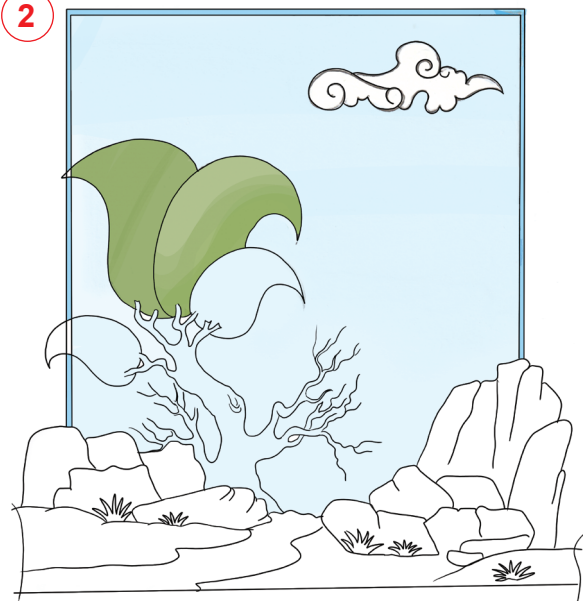
- súwret salıw dápteri;
- qattı hám jumsaq grafit qálemler toplamı;
- qálemniń ushın shıǵarǵısh;
- óshirgish;
- akvarel;
- guash boyawı;
- suw;
- arnawlı qıl qálemler;
- palitra.



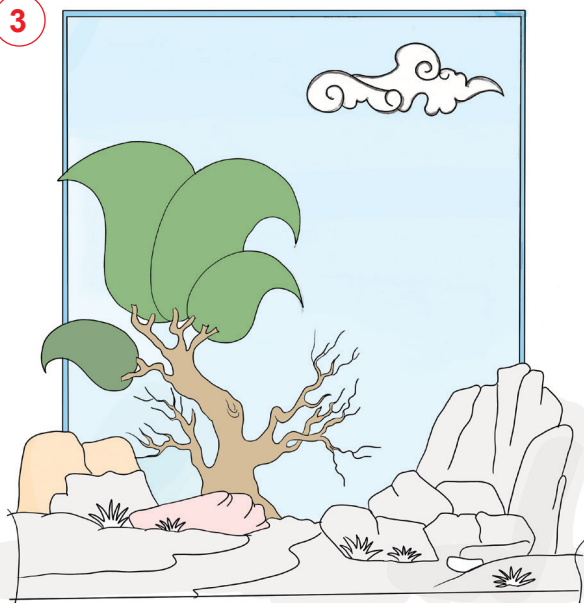
1



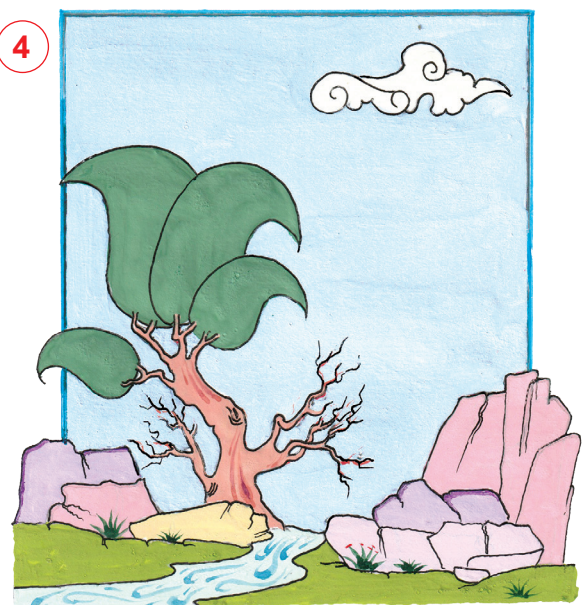
2



3



4



Videoderek
ushin
kórsetpe



Zamanagóy miniatyura haqqında nelerdi bilesiz?



Ápiwayı miniatyura kompoziciyasın islewdi juwmaqlaw.

O'quv nashri

Tasviriy san'at

*Umumiy o'rta ta'lim maktablarining
6-sinfi uchun darslik
(Qoraqalpoq tilida)*

*Awdarmashi Ayg'ul Primbetova
Redaktor Damexan Tajetova
Xudojnik Umid Sulaymonov
Kórkem redaktor Sarvar Farmonov
Texnikaliq redaktor Akmal Sulaymonov
Korrektor Elenora Nietullaeva
Betlewshi-dizayner Alimardon Aqilov*

*Tashkent wálayati Chirchiq mámleketlik pedagogikalıq
institutı studentleriniń dóretiwshilik jumıslarınan paydalanıldı.*

Basiwǵa 25. 07. 2022-jılda ruqsat etildi. Formatı 60x84 $\frac{1}{8}$.
Arial garniturası. Kegli 12. Ofset baspa. Shártli baspa tabaǵı 18,88.
Esap baspa tabaǵı 12,16. Tirajı nusqada.
Buyırtpa №

Ijaraǵa beriletuǵın sabaqlıq halatın kórsetiwshi keste

№	Oqıwshınıń atı hám familiyası	Oqıw jılı	Sabaqlıqtı alǵandaǵı halatı	Klass bas- shısınıń qolı	Sabaqlıqtı tapsır- ǵandaǵı halatı	Klass bas- shısınıń qolı
1.						
2.						
3.						
4.						
5.						
6.						

Sabaqlıq ijaraǵa berilip, oqıw jılı aqırında qaytarılıp alınıǵanda joqarıdaǵı keste klass basshıları tárepinen tómendegishe bahalaw kriteriyalarına tiykarlanıp toltırıladi:

Jańa	Sabaqlıqtı birinshi márte paydalanıwǵa berilgen halatı.
Jaqsı	Muqabası pútin, sabaqlıqtıń tiykarǵı bóleginen ayırılmaǵan. Hámme beti bar, jırılmaǵan, jılısıp ketpegen, betlerinde jazıw hám sızıqlar joq.
Qanaatlandırarlı	Muqabası ezilgen, azıraq sızılıp, shetleri jelingen, sabaqlıqtıń tiykarǵı bóleginen ajralǵan jerleri bar, biraq qanaatlandırarlı dárejede qayta islew berilgen jılısıp ketken betleri qaytadan ornına qoyılǵan ayırım betlerine sızılǵan.
Qanaatlandırarsız	Muqabası jırılǵan, ústine sızılǵan, tiykarǵı bóleginen ayırılıp ketken yamasa pútinley joq, qanaatlandırarsız qayta islengen. Betleri jırılǵan, sızıp, boyap taslanǵan. Sabaqlıq tiklenbeydi.